

# Provize Basic

Kostenlose  
Netzwerkmanagement-Software

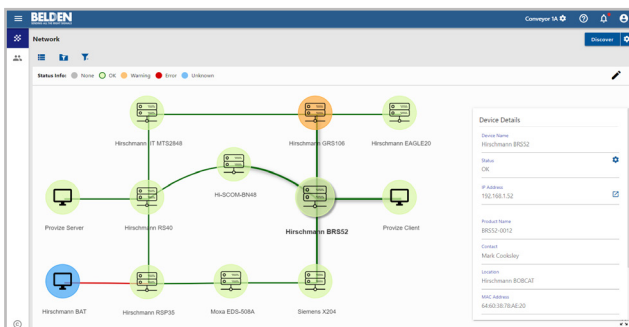
PRODUCT BULLETIN



# Provize

Provize Basic ermöglicht die einfache Überwachung einer wachsenden Anzahl verbundener Netzwerkgeräte. Kostenlos und in wenigen Minuten installiert, können Anwender sofort von einer modernen Netzwerkmanagement-Lösung profitieren.

- **Einfache Bedienung:** Schnelles Einrichten der grundlegenden Netzwerkverwaltung mit einer intuitiven Software-Oberfläche ohne großen Einarbeitungsaufwand
- **Nahtlose Integration:** Erkennen und Überwachen aller SNMP-fähigen Netzwerkgeräte - unabhängig von Marke oder Hersteller
- **Kostenlos:** Verfügbar zum sofortigen Download. Ermöglicht eine unbegrenzte Anzahl von Installationen für eine kostengünstige Netzwerkmanagement-Lösung



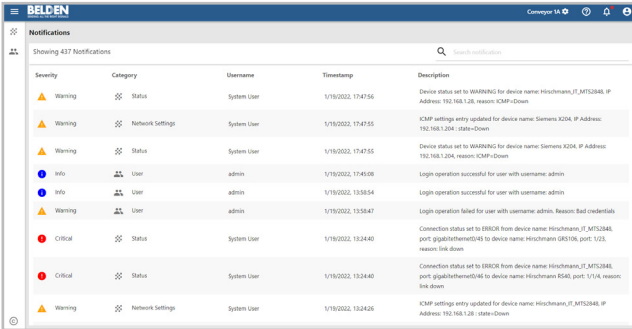
## Hauptmerkmale

- Integrierter Mechanismus zur Geräteerkennung für eine genaue Netzwerktopologie
- Docker Container Image ermöglicht eine einfache Installation
- Ein Installationsassistent führt Sie durch die Inbetriebnahme von Hirschmann Switches
- Hochgradig visuelle und intuitive, für die Verwendung von Touchscreens konzipierte Benutzeroberfläche
- Herstellerunabhängig (basierend auf Standard-SNMP, mit IPv4 und IPv6)
- Windows- und Linux-Versionen verfügbar
- Unterstützt LLDP (Link Layer Discovery Protocol) für standardisierte Netzwerkdarstellungen
- Farbkodierte Statusanzeigen auf einen Blick
- Durchsuchbares Ereignisprotokoll

Die Provize Basic Netzwerkmanagement-Software bietet Anwendern eine intuitive Benutzererfahrung, eine optimierte Nutzung von Hardware-Ressourcen und eine einfache Überwachung verbundener Netzwerkgeräten beliebiger Dritthersteller.

## Ihre Vorteile

Provize Basic bringt Transparenz in Ihr Netzwerk. Der Status der Netzwerkinfrastruktur, einschließlich Verkabelung und Endgeräte, wird auf einen Blick übersichtlich dargestellt. Geräte und deren Verbindungen untereinander werden automatisch erkannt und angezeigt.

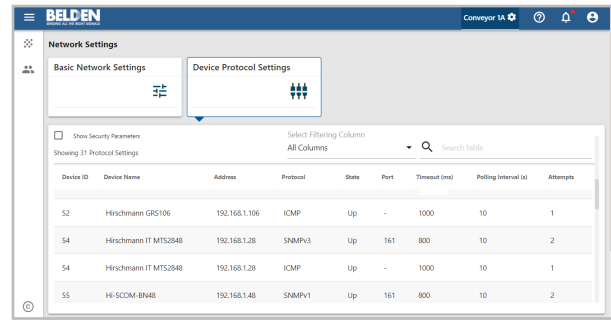


Severity	Category	Username	Timestamp	Description
Warning	Status	System User	1/18/2022, 17:47:56	Device status set to DOWN(2) for device name Hirschmann_IT_MTS2848, IP Address: 192.168.1.28, reason: ICMP-Down
Warning	Network Settings	System User	1/18/2022, 17:47:55	ICMP settings entry updated for device name Siemens X204, IP Address: 192.168.1.204 - status-Down
Warning	Status	System User	1/18/2022, 17:47:55	Device status set to WARNING for device name Siemens X204, IP Address: 192.168.1.204, reason: ICMP-Down
Info	User	admin	1/18/2022, 17:45:08	Login operation successful for user with username: admin
Info	User	admin	1/18/2022, 13:55:54	Login operation successful for user with username: admin
Warning	User	admin	1/18/2022, 13:55:47	Login operation failed for user with username: admin. Reason: Bad credentials
Critical	Status	System User	1/18/2022, 13:24:40	Connection status set to BRIDGE from device name Hirschmann_IT_MTS2848, port: gigaethernet5/40 to device name Hirschmann_GS106, port: 1/2/1, reason: link-down
Critical	Status	System User	1/18/2022, 13:24:40	Connection status set to BRIDGE from device name Hirschmann_IT_MTS2848, port: gigaethernet5/40 to device name Hirschmann_GS46, port: 1/1/16, reason: link-down
Warning	Network Settings	System User	1/18/2022, 13:24:35	ICMP settings entry updated for device name Hirschmann_IT_MTS2848, IP Address: 192.168.1.28 - status-Down

Provize Basic wurde für die Ausführung in Docker entwickelt und lässt sich einfach implementieren. Die Software läuft auf x86-basierter Hardware. Außerdem kann sie ohne zusätzliches Risiko zentralisierte Hardware mit anderen Anwendungen gemeinsam nutzen.

Die Software integriert nahtlos alle Belden Geräte und bietet eine konsistente Benutzererfahrung über verschiedene Marken und Hersteller hinweg, wodurch eine einfache Überwachung des Netzwerks gewährleistet wird.

Da die Software kostenlos angeboten wird und die Anzahl der zu überwachenden Geräte nicht begrenzt ist, können Anwender eine unbegrenzte Anzahl von Installationen kostenlos durchführen.



Device ID	Device Name	Address	Protocol	State	Port	Timeout (ms)	Polling Interval (s)	Attempts
52	Hirschmann_GS106	192.168.1.106	ICMP	Up	-	1000	10	1
54	Hirschmann_IT_MTS2848	192.168.1.28	SNMPv3	Up	161	800	10	2
54	Hirschmann_IT_MTS2848	192.168.1.28	ICMP	Up	-	1000	10	1
55	Hi-SCOM_BN48	192.168.1.48	SNMPv1	Up	161	800	10	2

## Applikationen

Die Software Provize Basic eignet sich ideal für industrielle Umgebungen, in denen eine lokale Überwachung kleiner Netzwerksegmente erforderlich ist, da sie einen Überblick über den Status von Netzwerkkomponenten und Endgeräten auf einen Blick bietet.

Provize ist browserbasiert und für die Verwendung auf Touchscreens konzipiert. Netzwerkbetreiber können Provize auf jedem Computerbetriebssystem ohne zusätzliche Plug-ins einsetzen sowie tragbare Überwachungsgeräte zu verwenden.

## Markets

Die Netzwerkmanagement-Software Provize Basic unterstützt Netzwerke in jedem industriellen Umfeld, einschließlich aller Segmente der Fertigungsindustrie und der Energieerzeugung.

Da die Netzwerküberwachung lokal erfolgt und die Datenübertragung über das Netzwerk vermieden wird, erhöht Provize die allgemeine Netzwerksicherheit.

